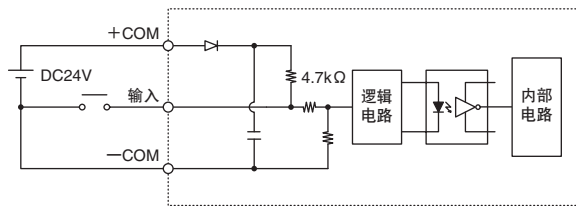


## ■ NPN型输入输出电路详细说明

### ● 输入电路



型号: DC输入 (正极公共端型)

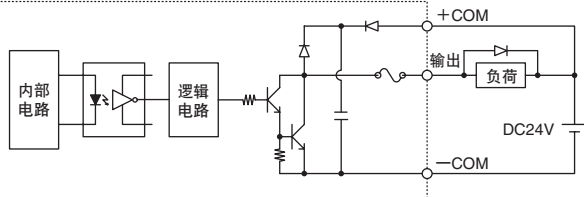
光电耦合器绝缘方式

负荷: DC24V ±10% 5.1mA

OFF电压 19.6Vmin (1.0mA)

ON电压 4.9Vmax (4.0mA)

### ● 输出电路



型号: NPN开路集电极输出

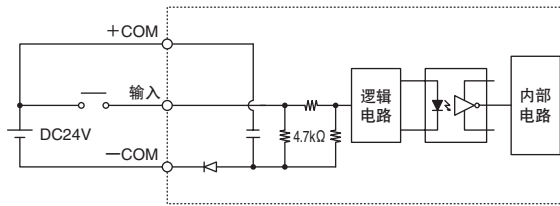
(负极公共端型)

光电耦合器绝缘方式

负荷: DC24V 50mA/1点

## ■ PNP型输入输出电路详细说明

### ● 输入电路



型号: DC输入 (负极公共端型)

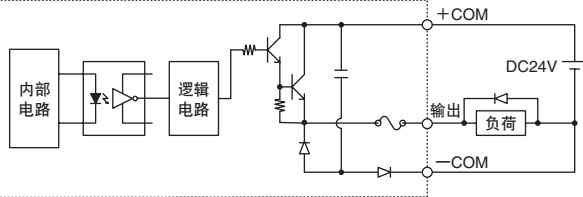
光电耦合器绝缘方式

负荷: DC24V ±10% 5.5mA

ON电压 19.6Vmin (4.5mA)

OFF电压 4.9Vmax (1.1mA)

### ● 输出电路



型号: PNP开路集电极输出

(正极公共端型)

光电耦合器绝缘方式

负荷: DC24V 50mA/1点