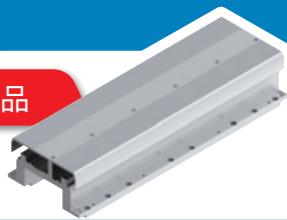


新 产 品



线性传送模块“LCMR200”系列又添新款！

## 无驱动源的模块 自由模块

仅导向架



自由模块

使用了自由模块的  
返回机构示例

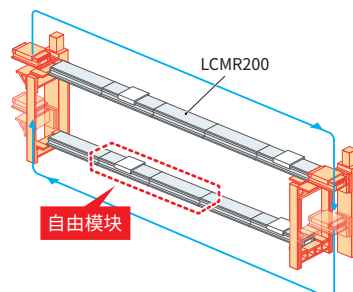
单轴机器人

与外部进给机构组合，通过在返回部分使用，  
有助于降低设备的整体成本。



雅马哈还可助您探讨进给机构的结构！

如有疑问，请随时联系我们！



咨询

咨询表格



WEB <https://www2.yamaha-motor.co.jp/cn/robot/inquirycn/noinput>

雅马哈发动机智能机器(苏州)有限公司

地址：苏州工业园区苏虹东路17号8号厂房

邮编：215026

电话：(0512) 6831 7091 / 6831 7092

传真：(0512) 6831 7093

电话：(0512) 6831 7091

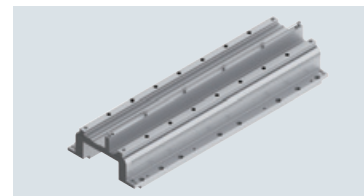
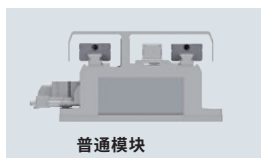
URL <https://www.yamaha-motor.com.cn/robot/>

E-mail [robotn@yamaha-motor.co.jp](mailto:robotn@yamaha-motor.co.jp)

## 通过增加无驱动源款式 实现低成本!

✓ 无驱动源, 仅导向架

✓ 也可去掉顶板盖



自由模块

✓ 行程种类  
和普通的线性模块相同

✓ 刚性、换搭精度和普通的  
线性模块相同

示例

200mm

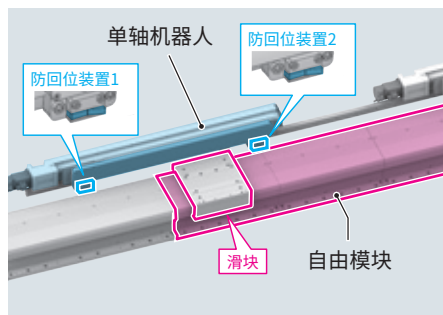
300mm

500mm

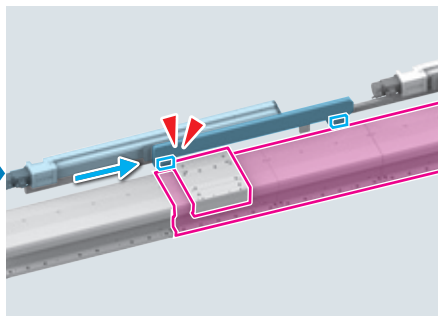
1000mm

可根据需求  
提供任意行程的  
定制产品

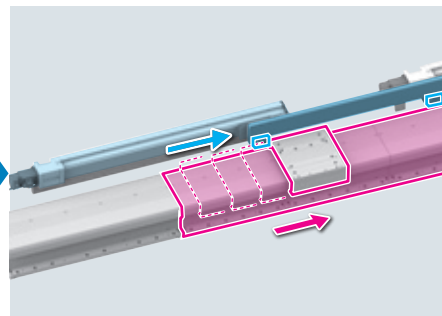
## 使用了雅马哈单轴的进给机构配置示例



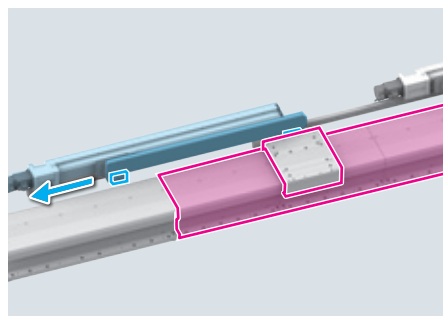
1 滑块安装在自由模块上



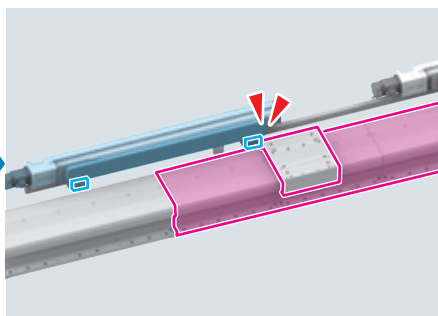
2 使用单轴, 用防回位装置钩住滑块



3 用单轴顶出滑块



4 单轴返回



5 用下一个防回位装置钩住滑块

普通的线性传送模块

**LCMR200**

动作视频扫描这里

