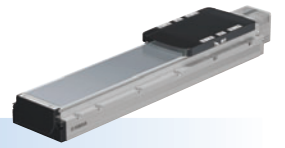


# LBAS12

Basic机型 ●无马达单轴执行器

●滑块型 ●薄型



## 订购型号

<b>LBAS12</b>				
主机	导程指定	形状	马达规格	行程
	32: 32 mm 20: 20 mm 10: 10 mm 5: 5 mm	S: 直线型 A: 弯折	Y: Y规格(参阅下文) P: P规格(参阅下文) K: K规格(参阅下文)	50~1250 (50 mm间距)

### 【注意事项】

本产品未安装马达。  
请客户自行准备、安装、调整马达及驱动器。  
请参阅用户手册的马达安装方法,正确进行安装。  
马达的调整方法请通过客户自备马达的手册等资料进行确认。  
在发生振动、共振的状态下运行,产品寿命可能会缩短。  
受适用马达影响,也可能达不到产品性能。  
请客户自行安装、调整马达安装用专用部件。

## LBAS12 (200W)

### 基本规格

适用马达	200 W			
重复定位精度 <sup>※1</sup>	±0.01 mm			
减速机构	轧制滚珠丝杆φ16(C7级)			
行程	50 mm~1250 mm(50 mm间距)			
最高速度 <sup>※2</sup> (同等)	1800 mm/sec	1200 mm/sec	600 mm/sec	300 mm/sec
滚珠丝杆导程	32 mm	20 mm	10 mm	5 mm
最大可搬运重量 <sup>※3</sup> (同等)	水平	20 kg	40 kg	80 kg
	垂直	3 kg	8 kg	20 kg
额定推力 <sup>※3</sup> (同等)	105 N	170 N	341 N	683 N
主机最大截面外形	W 120 mm × H 76 mm			
全长	直线型	ST + 294 mm		
	弯折	ST + 270.5 mm		
使用环境温度、湿度	0~40 °C, 35~80 %RH(无结露)			

※1. 单方向的重复定位精度  
 ※2. 移动距离短时,受动作条件的影响,有时可能无法达到最高速度。  
 有效行程超过600mm时,根据动作区域不同,可能会出现滚珠丝杆共振的情况。(危险速度)  
 此时请参考表中所示的最高速度,对速度进行下调。  
 ※3. 额定推力、最大可搬运重量是以安装的马达输出额定扭矩为前提。  
 ※ 加速度/减速度、惯性力矩请参阅P.111。

### 容许静态力矩

	(单位: N · m)		
MY	MP	MR	
573	606	606	

## LBAS12 (400W)

### 基本规格

适用马达	400 W			
滚珠丝杆导程	32 mm	20 mm	10 mm	5 mm
最大可搬运重量 <sup>※1</sup> (同等)	水平	35 kg	50 kg	115 kg
	垂直	8 kg	15 kg	25 kg
额定推力 <sup>※1</sup> (同等)	218 N	339 N	678 N	1360 N

※1. 额定推力、最大可搬运重量是以安装的马达输出额定扭矩为前提。  
 ※ 加速度/减速度、惯性力矩请参阅P.113。  
 ※ 未记载的基本规格、容许静态力矩等与LBAS12(200W)通用。

### 允许突出量<sup>※</sup>

<b>LBAS12-32(200W)</b>		
水平使用时 (单位: mm)	壁面安装使用时 (单位: mm)	垂直使用时 (单位: mm)
A B C	A B C	A C
5kg 2079 1694 1224	5kg 1224 1694 2079	1kg 6201 6201
10kg 1134 834 627	10kg 627 834 1134	3kg 2057 2057
20kg 843 422 362	20kg 362 422 843	

<b>LBAS12-20(200W)</b>		
水平使用时 (单位: mm)	壁面安装使用时 (单位: mm)	垂直使用时 (单位: mm)
A B C	A B C	A C
15kg 946 548 445	15kg 445 548 946	3kg 2174 2174
25kg 591 321 266	25kg 266 321 591	5kg 1315 1315
40kg 442 206 182	40kg 182 206 442	8kg 833 833

<b>LBAS12-10(200W)</b>		
水平使用时 (单位: mm)	壁面安装使用时 (单位: mm)	垂直使用时 (单位: mm)
A B C	A B C	A C
30kg 729 299 278	30kg 278 299 729	5kg 1934 1934
50kg 788 207 223	50kg 223 207 788	10kg 978 978
80kg 1325 157 200	80kg 200 157 1325	20kg 503 503

<b>LBAS12-5(200W)</b>		
水平使用时 (单位: mm)	壁面安装使用时 (单位: mm)	垂直使用时 (单位: mm)
A B C	A B C	A C
30kg 2478 430 513	30kg 513 430 2478	10kg 1317 1317
50kg 1820 258 320	50kg 320 258 1820	20kg 670 670
80kg 1522 160 208	80kg 208 160 1522	30kg 456 456
100kg 1443 127 168	100kg 168 127 1443	

※ 导轨寿命10,000 km时滑块上面中心至搬运重心的距离。  
 ※ 计算寿命时的行程为600 mm。

### 允许突出量<sup>※</sup>

<b>LBAS12-32(400W)</b>		
水平使用时 (单位: mm)	壁面安装使用时 (单位: mm)	垂直使用时 (单位: mm)
A B C	A B C	A C
10kg 1134 834 627	10kg 627 834 1134	3kg 2057 2057
20kg 843 422 362	20kg 362 422 843	5kg 1228 1228
35kg 926 286 294	35kg 294 286 926	8kg 762 762

<b>LBAS12-20(400W)</b>		
水平使用时 (单位: mm)	壁面安装使用时 (单位: mm)	垂直使用时 (单位: mm)
A B C	A B C	A C
15kg 826 548 427	15kg 427 548 826	5kg 1315 1315
30kg 485 263 218	30kg 218 263 485	10kg 672 672
50kg 433 172 162	50kg 162 172 433	15kg 522 522

<b>LBAS12-10(400W)</b>		
水平使用时 (单位: mm)	壁面安装使用时 (单位: mm)	垂直使用时 (单位: mm)
A B C	A B C	A C
30kg 528 270 230	30kg 230 270 528	5kg 1934 1934
60kg 667 171 185	60kg 185 171 667	15kg 660 660
95kg 1350 132 173	95kg 173 132 1350	25kg 409 409

<b>LBAS12-5(400W)</b>		
水平使用时 (单位: mm)	壁面安装使用时 (单位: mm)	垂直使用时 (单位: mm)
A B C	A B C	A C
30kg 2478 430 513	30kg 513 430 2478	15kg 885 885
60kg 1668 215 270	60kg 270 215 1668	25kg 541 541
90kg 1475 142 186	90kg 186 142 1475	40kg 350 350
115kg 1384 109 146	115kg 146 109 1384	

※ 导轨寿命10,000 km时滑块上面中心至搬运重心的距离。  
 ※ 计算寿命时的行程为600 mm。

由此确认



▶ 在本公司会员网站上可轻松进行周期时间模拟、寿命计算。详情请确认P.16。

特点  
 Basic机型 ●薄型  
 Basic机型 ●薄型  
 Advanced机型  
 LGXS  
 Basic机型  
 LBAR  
 Basic机型  
 ABAS  
 Advanced机型  
 AGXS  
 Basic机型  
 ABAR  
 加速度/减速度  
 容许惯性力矩  
 选配件  
 单轴驱动  
 EP-01

特点

无马达  
Basic机型  
LBAS

无马达  
Advanced机型  
LGXS

无马达  
Basic机型  
LBAR

带马达  
Basic机型  
ABAS

带马达  
Advanced机型  
AGXS

带马达  
Basic机型  
ABAR

加速度/减速度  
容许惯性力矩

选配件

单轴伺服/定位器  
EP-01

■ 适用马达 (200W)

● 适用伺服马达

规格	法兰尺寸	<input type="checkbox"/> 60
	瓦数	200 W
马达规格	厂商名称	型号
Y	(株)安川电机	SGMJV-02
		SGM7J-02
	(株)KEYENCE	SV-□020
		SV2-□020
	三菱电机(株)	HF-KP23
		HG-KR23
		HK-KT23
	山洋电气(株)	R2□A06020
	多摩川精机(株)	TSM3202
	DELTA电子(株)	ECMA-C10602
Siemens	1FL6032-2AF	
Schneider	BCH2LD023	
P	欧姆龙(株)	R88M-K20030
		R88M-1M20030
	Panasonic(株)	MSMD02
		MSMF02
Kingservo	MHMF02	
	KSMA02LI	
	KSMA02LG	

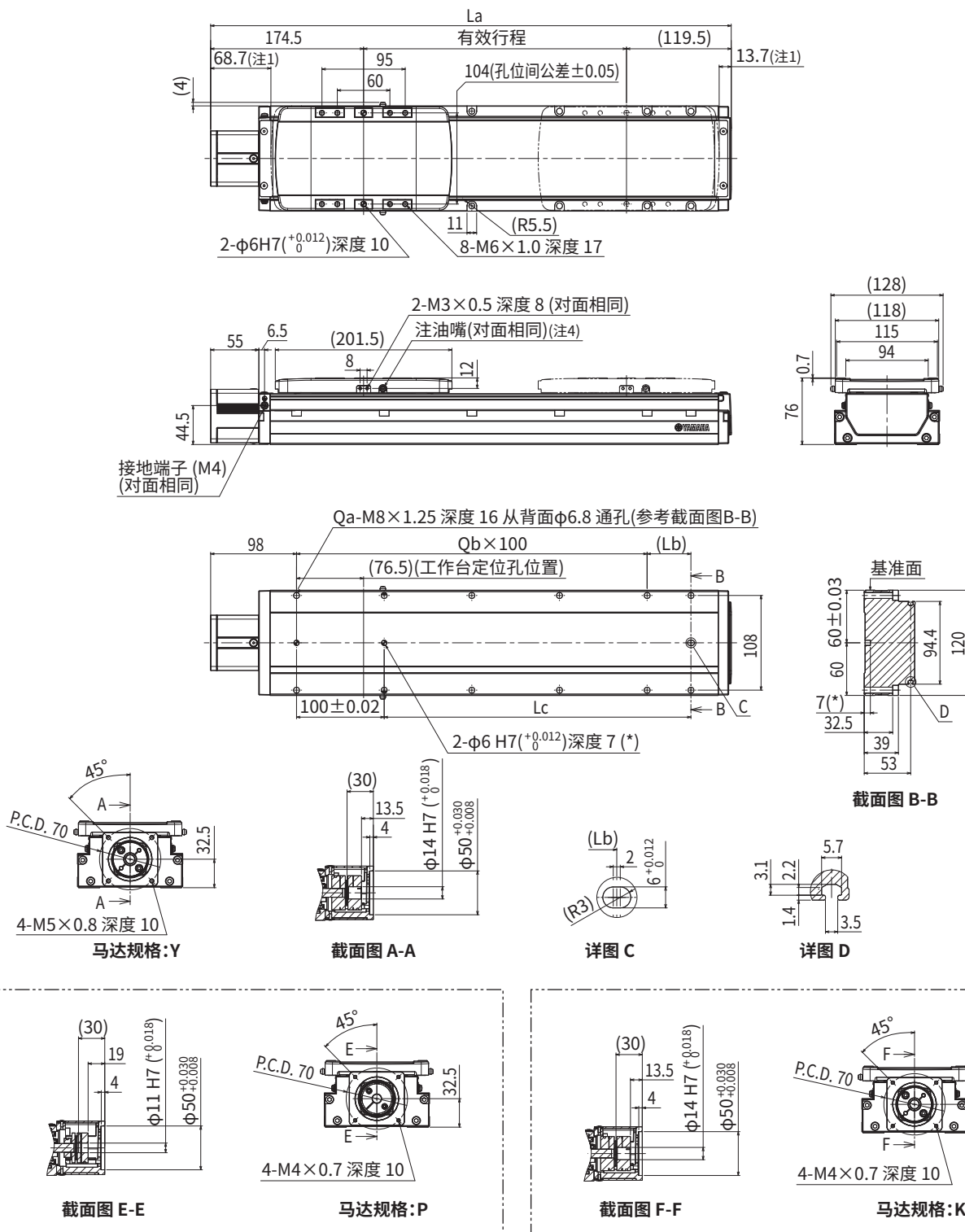
■ 适用马达 (400W)

● 适用伺服马达

规格	法兰尺寸	<input type="checkbox"/> 60
	瓦数	400 W
马达规格	厂商名称	型号
Y	(株)安川电机	SGMJV-04
		SGM7J-04
	(株)KEYENCE	SV-□040
		SV2-□040
	三菱电机(株)	HF-KP43
		HG-KR43
		HK-KT43
	山洋电气(株)	R2□A06040
	多摩川精机(株)	TSM3204
	DELTA电子(株)	ECMA-C10604
Siemens	1FL6034-2AF	
Schneider	BCH2LD043	
K	欧姆龙(株)	R88M-K40030
		R88M-1M40030
	Panasonic(株)	MSMD04
		MSMF04
Kingservo	MHMF04	
	KSMA04LI	
		KSMA04LG

LBAS12 直线型 (S)

※ LBAS12(200W)与LBAS12(400W)的外形图相同。



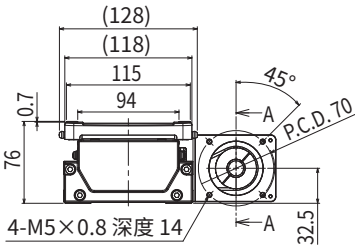
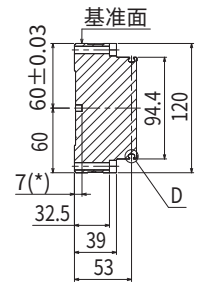
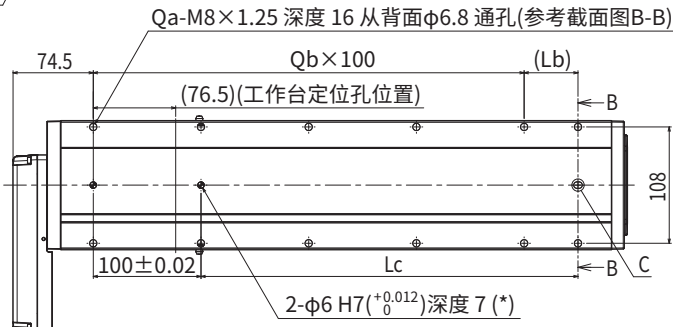
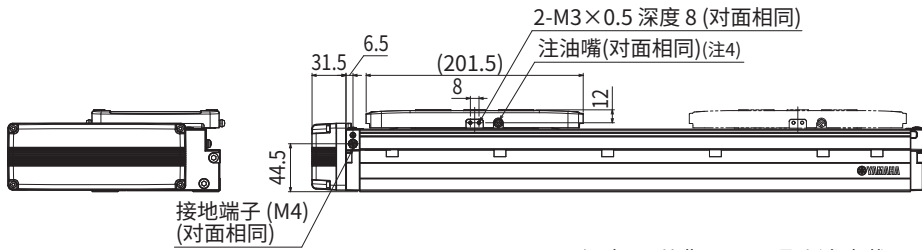
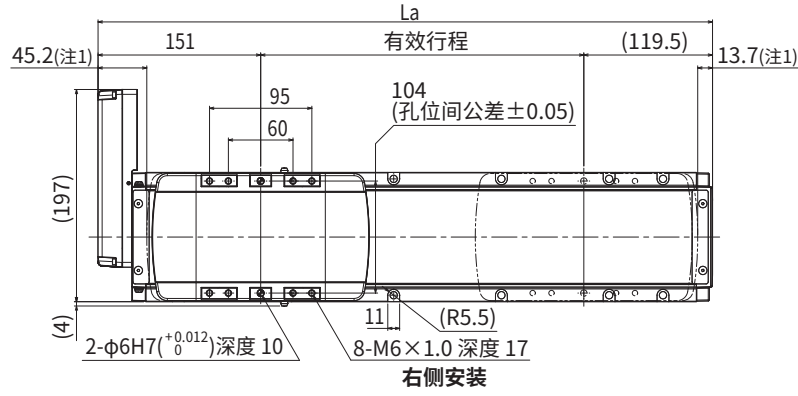
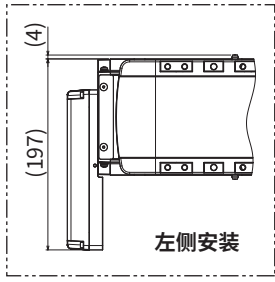
- 注1. 从两端到机械限位器限停的位置。
- 注2. 请客户自行安装、调整马达安装用专用部件。详情请参阅产品手册。
- 注3. 用安装通孔向主机安装时推荐使用杆长为<<45 mm以上>>的内六角螺栓<M6×1.0>。
- 注4. 用安装螺孔向主机安装时推荐使用杆长为<<台架厚度+16 mm以下>>的内六角螺栓<M8×1.25>。
- 注5. 供油用喷嘴(推荐)(详情参阅P.143)
- 注5. 行程为50时,从顶面固定主体的安装通孔(Qa)有一部分会被滑块遮挡,导致只能使用4处位置。因此,建议从底面固定。

有效行程	50 <sup>±0.3</sup>	100	150	200	250	300	350	400	450	500	550	600	650	700	750	800	850	900	950	1000	1050	1100	1150	1200	1250	
La	344	394	444	494	544	594	644	694	744	794	844	894	944	994	1044	1094	1144	1194	1244	1294	1344	1394	1444	1494	1544	
Lb	100	50	100	50	100	50	100	50	100	50	100	50	100	50	100	50	100	50	100	50	100	50	100	50	100	
Lc	100	150	200	250	300	350	400	450	500	550	600	650	700	750	800	850	900	950	1000	1050	1100	1150	1200	1250	1300	
Qa	6	8	8	10	10	12	12	14	14	16	16	18	18	20	20	22	22	24	24	26	26	28	28	30	30	
Qb	1	2	2	3	3	4	4	5	5	6	6	7	7	8	8	9	9	10	10	11	11	12	12	13	13	
主机重量(kg)	4.5	4.9	5.3	5.7	6.1	6.5	6.9	7.3	7.7	8.1	8.6	9	9.4	9.9	10.3	10.7	11.2	11.6	12.1	12.5	12.9	13.4	13.8	14.3	14.7	
最高速度 (mm/sec)	导程32	1800																								
	导程20	1200																								
	导程10	600																								
	导程5	300																								
速度设定	-																									
	90%	80%	70%	60%	55%	45%	40%	35%	35%	35%	30%	25%	20%	20%												

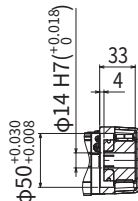
特点  
 无马达  
 Basic机型  
 LBAS  
 Advanced机型  
 LGXS  
 Basic机型  
 LBAR  
 Basic机型  
 ABAS  
 Advanced机型  
 AGXS  
 Basic机型  
 ABAR  
 加速度/减速度  
 容许惯性力矩  
 选配件  
 单独订购  
 EP-01

LBAS12 弯折型 (A)

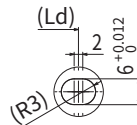
※ LBAS12(200W)与LBAS12(400W)的外形图相同。



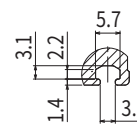
马达规格: Y



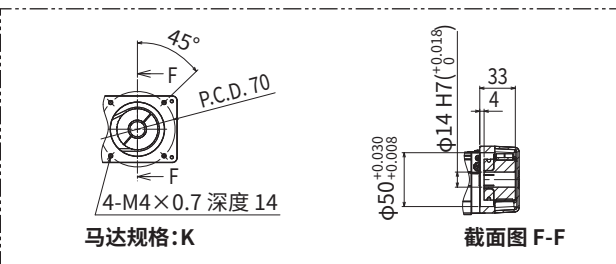
截面图 A-A



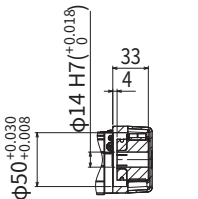
详图 C



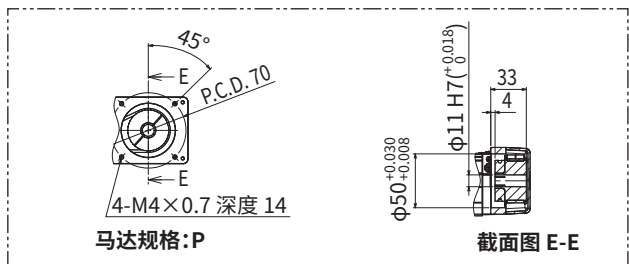
详图 D



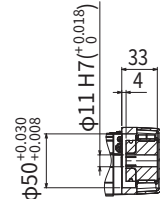
马达规格: K



截面图 F-F



马达规格: P



截面图 E-E

- 注1. 从两端到机械限位器限停的位置。
- 注2. 请客户自行安装、调整马达安装用专用部件。详情请参阅产品手册。
- 注3. 用安装通孔向主机安装时推荐使用杆长为<45 mm以上>的内六角螺栓<M6×1.0>。  
用安装螺孔向主机安装时推荐使用杆长为<台架厚度+16 mm以下>的内六角螺栓<M8×1.25>。
- 注4. 供油用喷嘴(推荐)(详情参阅P.143)
- 注5. 行程为50时,从顶部固定主体的安装通孔(Qa)有一部分会被滑块遮挡,导致只能使用4处位置。因此,建议从底部固定。

有效行程	50 <sup>※3</sup>	100	150	200	250	300	350	400	450	500	550	600	650	700	750	800	850	900	950	1000	1050	1100	1150	1200	1250
La	320.5	370.5	420.5	470.5	520.5	570.5	620.5	670.5	720.5	770.5	820.5	870.5	920.5	970.5	1020.5	1070.5	1120.5	1170.5	1220.5	1270.5	1320.5	1370.5	1420.5	1470.5	1520.5
Lb	100	50	100	50	100	50	100	50	100	50	100	50	100	50	100	50	100	50	100	50	100	50	100	50	100
Lc	100	150	200	250	300	350	400	450	500	550	600	650	700	750	800	850	900	950	1000	1050	1100	1150	1200	1250	1300
Qa	6	8	8	10	10	12	12	14	14	16	16	18	18	20	20	22	22	24	24	26	26	28	28	30	30
Qb	1	2	2	3	3	4	4	5	5	6	6	7	7	8	8	9	9	10	10	11	11	12	12	13	13
主机重量(kg)	4.5	4.9	5.3	5.7	6.1	6.5	6.9	7.3	7.7	8.2	8.6	9.1	9.5	9.9	10.4	10.8	11.2	11.7	12.1	12.6	13	13.4	13.9	14.3	14.8
最高速度 (mm/sec)	导程32	1800										1620	1440	1260	1080	990	810	720	630	630	540	450	360	360	
	导程20	1200										1080	960	840	720	660	540	480	420	420	360	300	240	240	
	导程10	600										540	480	420	360	330	270	240	210	210	180	150	120	120	
	导程5	300										270	240	210	180	165	135	120	105	105	90	75	60	60	
速度设定	-										90%	80%	70%	60%	55%	45%	40%	35%	35%	30%	25%	20%	20%		