

LGXS05

Advanced机型 ● 无马达单轴执行器

● 滑块型



订购型号

LGXS05

主机	导程指定	侧面安全盖	行程
	20: 20 mm 10: 10 mm 5: 5 mm	空白: 标准 W: 有T槽(两侧) R: 有T槽(右侧) L: 有T槽(左侧)	50~800 (50 mm间距)

【注意事项】

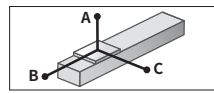
本产品未安装马达。
请客户自行准备、安装、调整马达及驱动器。
请参阅用户手册的马达安装方法，正确进行安装。
马达的调整方法请通过客户自备马达的手册等资料进行确认。
在发生振动、共振的状态下运行，产品寿命可能会缩短。
受适用马达影响，也可能达不到产品性能。
使用高加速规格时，不能使用弯折单元。

基本规格

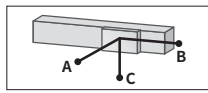
适用马达	50 W		
重复定位精度 ^{※1}	±0.005 mm		
减速机构	研磨滚珠丝杆φ12(C5级)		
行程	50 mm~800 mm(50 mm间距)		
最高速度 ^{※2} (同等)	1333 mm/sec	666 mm/sec	333 mm/sec
滚珠丝杆导程	20 mm	10 mm	5 mm
最大可搬运重量 ^{※3}	水平	5 kg	8 kg
	垂直	2 kg	4 kg
额定推力 ^{※3} (同等)		41 N	69 N
主机最大截面外形	W 48 mm × H 65 mm		
全长	ST + 131.5 mm		
洁净度 ^{※4}	相当于ISO CLASS 3(ISO14644-1)		
抽吸量空气 ^{※5}	30 Nl/min~100 Nl/min		
使用环境温度、湿度	0~40 °C, 35~80 %RH(无结露)		

- ※1. 单方向的重复定位精度
- ※2. 移动距离短时，受动作条件的影响，有时可能无法达到最高速度。有效行程超过600mm时，根据动作区域不同，可能会出现滚珠丝杆共振的情况。(危险速度) 此时请参考表中所示的最高速度，对速度进行下调。
- ※3. 额定推力、最大可搬运重量是以安装的马达输出额定扭矩为前提。
- ※4. 在洁净环境下使用时，请安装抽吸气路接头后使用。另外，洁净度是指在1000 mm/sec以下使用时的洁净度。
- ※5. 必要抽吸量因使用条件、使用环境而异。
- ※ 加速度/减速度、惯性力矩请参阅P.115。

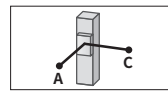
允许突出量[※]



LGXS05-20 水平使用时	(单位: mm)		
	A	B	C
	2kg	898	269
5kg	583	112	159

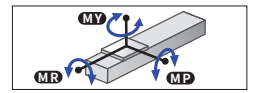


壁面安装使用时	(单位: mm)		
	A	B	C
	2kg	323	234
5kg	119	76	427



垂直使用时	(单位: mm)	
	A	C
	1kg	452
2kg	217	217

容许静态力矩



(单位: N·m)		
MY	MP	MR
24	27	23

适用伺服马达

规格	法兰尺寸	□ 40
	瓦数	50 W
厂商名称	型号	
(株) 安川电机	SGMJV-A5 SGM7J-A5	
(株) KEYENCE	SV-□005 SV2-□005	
三菱电机(株)	HF-KP053 [※] HG-KR053 [※] HK-KT053 [※]	
欧姆龙(株)	R88M-K05030 R88M-1M05030 [※]	
Panasonic(株)	MHMF5A	

弯折单元 产品型号	垫片板 部件编号
GX-BEND-40	KES-M2295-00

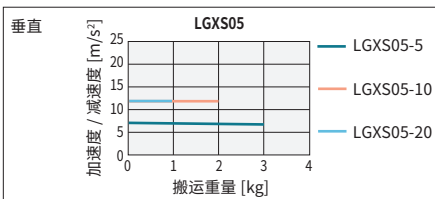
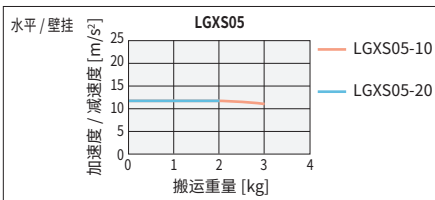
※ 与弯折单元组合需要使用专用垫片板。

在高加速下使用时(高加速规格)

基本规格

行程	50 mm~550 mm(50 mm间距)		
滚珠丝杆导程	20 mm	10 mm	5 mm
最大可搬运重量	2 kg	3 kg	—
最大加速度	水平	11.77 m/s ² (1.2 G)	11.77 m/s ² (1.2 G)
	垂直	1 kg	2 kg
最大可搬运重量		11.77 m/s ² (1.2 G)	7.17 m/s ² (0.7 G)

搬运重量—加速度/减速度图表(参考基准)



允许突出量[※]

LGXS05-20 水平使用时	(单位: mm)		
	A	B	C
	1kg	498	324
2kg	230	157	150

壁面安装使用时	(单位: mm)		
	A	B	C
	1kg	297	288
2kg	123	120	199

垂直使用时	(单位: mm)	
	A	C
	1kg	223

LGXS05-5 垂直使用时	(单位: mm)	
	A	C
	1kg	478
3kg	138	138

LGXS05-10 水平使用时	(单位: mm)		
	A	B	C
	1kg	1159	460
3kg	381	148	206

壁面安装使用时	(单位: mm)		
	A	B	C
	1kg	606	424
3kg	163	112	346

垂直使用时	(单位: mm)	
	A	C
	1kg	396
2kg	182	182

※ 导轨寿命10,000 km时滑块上面中心至搬运重心的距离。
※ 计算寿命时的行程为550 mm。

高加速时的有效行程和最高速度

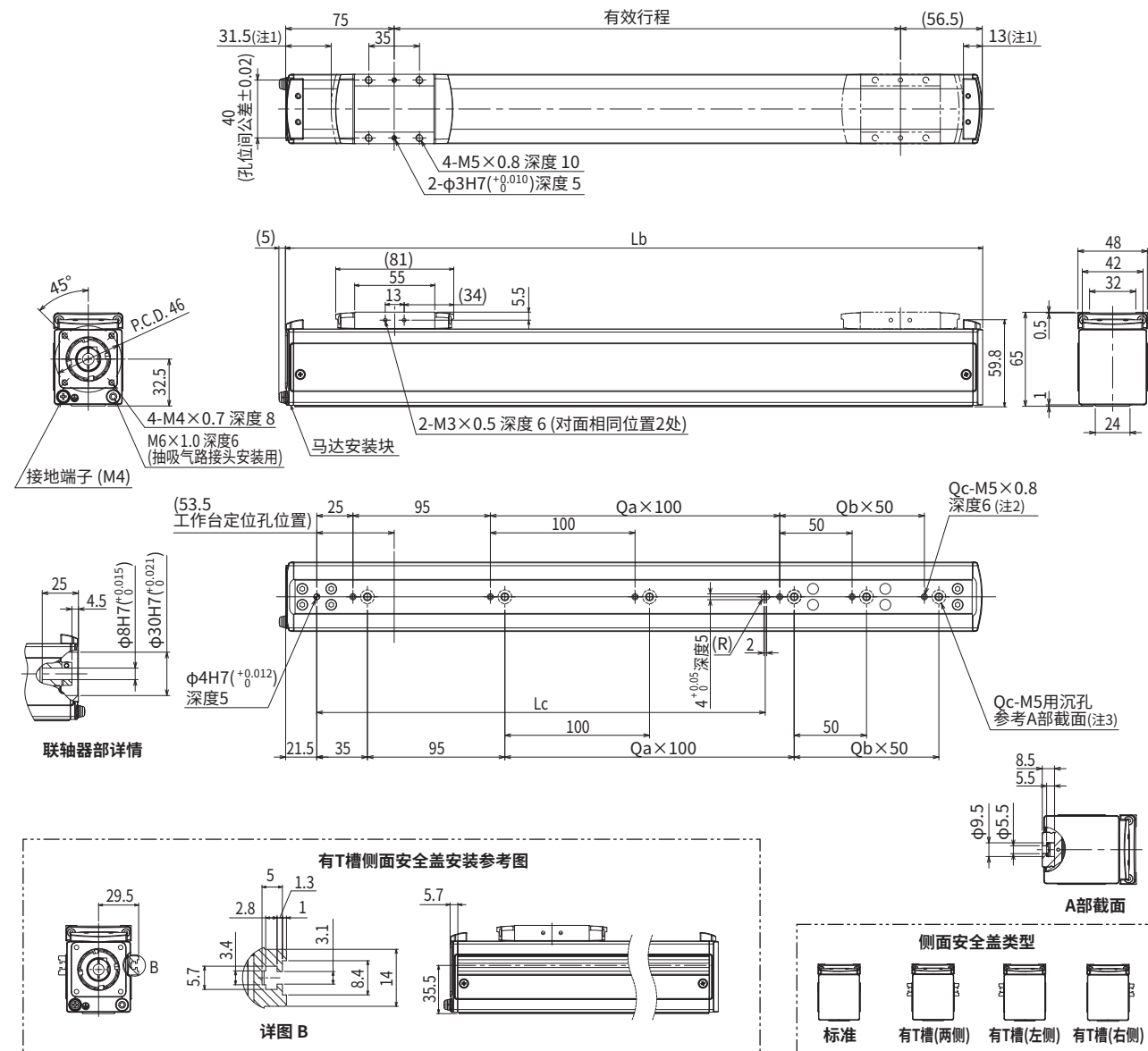
有效行程	50	100	150	200	250	300	350	400	450	500	550
最高速度 (mm/sec)	导程20	1333									
	导程10	666									
	导程5	333									

※ 使用高加速规格时，不能使用弯折单元。
※ 高加速规格请在50~550(50 mm间距)之间使用。
※ 没有设定危险速度。在可行行程下可以设定为最高速度。
移动距离短时，受动作条件的影响，有时可能无法达到最高速度。
※ 加速度/减速度、惯性力矩请参阅P.116。



▶ 在本公司会员网站上可轻松进行周期时间模拟、寿命计算。详情请确认P.16。

LGXS05



- 注1. 从两端到机械限位器限停的位置。
- 注2. 用螺孔安装主机时, 请拆下固定螺钉进行固定。
- 注3. 用沉孔(A部截面)安装主机时, 请从内侧拆下盖子进行固定。
应使用杆长为15 mm以下的内六角螺栓(M5×0.8)。
- 注4. 有T槽侧面安全盖用于安装传感器。
- 注5. 供油用喷嘴(推荐)(详情参阅P.143)

有效行程	50	100	150	200	250	300	350	400	450	500	550	600	650	700	750	800		
Lb	181.5	231.5	281.5	331.5	381.5	431.5	481.5	531.5	581.5	631.5	681.5	731.5	781.5	831.5	881.5	931.5		
Lc	110	110	110	110	310	310	310	310	310	310	610	610	610	610	610	610		
Qa	0	0	0	0	2	2	2	2	2	2	5	5	5	5	5	5		
Qb	0	1	2	3	0	1	2	3	4	5	0	1	2	3	4	5		
Qc	2	3	4	5	4	5	6	7	8	9	7	8	9	10	11	12		
主机重量(kg)	1.2	1.4	1.5	1.7	1.9	2.0	2.2	2.3	2.5	2.6	2.8	2.9	3.1	3.2	3.4	3.5		
最高速度 (mm/sec)	导程20												1333	1066	933	800	666	
	导程10												666	532	466	400	333	
	导程5												333	266	233	200	166	
	速度设定												-	80%	70%	60%	50%	