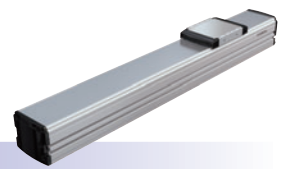


# LGXS10

Advanced机型

无马达单轴执行器

滑块型



## 订购型号

### LGXS10

主机	导程指定	马达规格	行程
	30:30 mm 20:20 mm 10:10 mm 5:5 mm	空白:标准 P:P规格(参阅下文)	100~1250 (50 mm间距)

### 【注意事项】

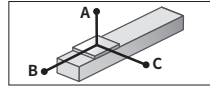
本产品未安装马达。  
请客户自行准备、安装、调整马达及驱动器。  
请参阅用户手册的马达安装方法,正确进行安装。  
马达的调整方法请通过客户自备马达的手册等资料进行确认。  
在发生振动、共振的状态下运行,产品寿命可能会缩短。  
受适用马达影响,也可能达不到产品性能。  
使用高加减速规格时,不能使用弯折单元。

## 基本规格

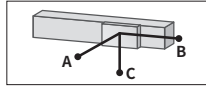
适用马达	200 W			
重复定位精度 <sup>※1</sup>	±0.005 mm			
减速机构	研磨滚珠丝杆φ15(C5级)			
行程	100 mm~1250 mm(50 mm间距)			
最高速度 <sup>※2</sup> (同等)	1800 mm/sec	1200 mm/sec	600 mm/sec	300 mm/sec
滚珠丝杆导程	30 mm	20 mm	10 mm	5 mm
最大可搬运重量 <sup>※3</sup>	水平 25 kg 40 kg 80 kg 100 kg			
(同等)	垂直 4 kg 8 kg 20 kg 30 kg			
额定推力 <sup>※3</sup> (同等)	113 N 170 N 341 N 683 N			
主机最大截面外形	W 100 mm × H 99.5 mm			
全长	ST + 175.5 mm			
洁净度 <sup>※4</sup>	相当于ISO CLASS 3(ISO14644-1)			
抽吸量空气 <sup>※5</sup>	30 Nℓ/min~90 Nℓ/min			
使用环境温度、湿度	0~40 °C, 35~80%RH(无结露)			

- ※1. 单方向的重复定位精度
- ※2. 移动距离短时,受动作条件的影响,有时可能无法达到最高速度。有效行程超过700mm时,根据动作区域不同,可能会出现滚珠丝杆共振的情况。(危险速度) 此时请参考表中所示的最高速度,对速度进行下调。
- ※3. 额定推力、最大可搬运重量是以安装的马达输出额定扭矩为前提。
- ※4. 在洁净环境下使用时,请安装抽吸气路接头后使用。另外,洁净度是指在1000 mm/sec以下使用时的洁净度。
- ※5. 必要抽吸量因使用条件、使用环境而异。
- ※ 加速度/减速度、惯性力矩请参阅P.122。

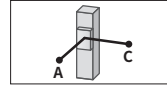
## 允许突出量<sup>※</sup>



	A	B	C
10kg	878	537	292
20kg	609	256	146
25kg	608	211	124

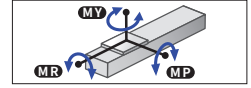


	A	B	C
10kg	271	473	803
20kg	118	192	481
25kg	93	147	454



	A	C
1kg	4135	4135
4kg	985	985

## 容许静态力矩



(单位:N·m)		
MY	MP	MR
274	274	241

## 适用伺服马达

规格	法兰尺寸	瓦数
	□ 60	200 W

马达规格	厂商名称	型号
标准	(株)安川电机	SGMJV-02 SGM7J-02
	(株)KEYENCE	SV-□020 SV2-□020
	HF-KP23	
	三菱电机(株)	HG-KR23 <sup>※1</sup> HK-KT23 <sup>※1</sup>
	欧姆龙(株)	R88M-K20030 R88M-1M20030
P	Panasonic(株)	MSMD02 MSMF02 MHMF02

弯折单元产品型号	垫片板部件编号
GX-BEND-60 <sup>※2</sup>	KEV-M2295-00

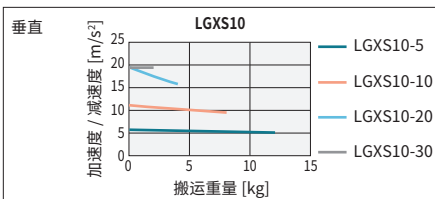
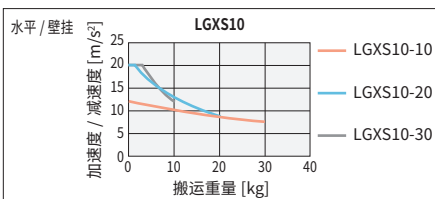
- ※1. 与弯折单元组合需要使用专用垫片板。
- ※2. 仅标准规格可以安装弯折单元。

## 在高加减速下使用时(高加减速规格)

### 基本规格

行程	100 mm~650 mm(50 mm间距)			
滚珠丝杆导程	30 mm	20 mm	10 mm	5 mm
最大可搬运重量	水平 10 kg 20 kg 30 kg -			
最大加速度	水平 19.62 m/s <sup>2</sup> (2G) 19.62 m/s <sup>2</sup> (2G) 11.71 m/s <sup>2</sup> (1.2G) -			
最大可搬运重量	垂直 2 kg 4 kg 8 kg 12 kg			
最大加速度	垂直 19.62 m/s <sup>2</sup> (2G) 19.62 m/s <sup>2</sup> (2G) 10.84 m/s <sup>2</sup> (1.1G) 5.53 m/s <sup>2</sup> (0.6G)			

### 搬运重量-加速度/减速度图表(参考基准)



### 允许突出量<sup>※</sup>

	A	B	C
3kg	1041	1117	541
6kg	581	534	266
10kg	384	300	153

	A	B	C
3kg	521	1046	1009
6kg	241	466	539
10kg	125	235	327

	A	C
1kg	2054	2054
2kg	994	994

	A	C
4kg	1550	1550
8kg	743	743
12kg	474	474

	A	B	C
5kg	1218	844	493
12kg	575	326	193
20kg	375	177	106

	A	B	C
5kg	464	778	1177
12kg	159	261	516
20kg	70	113	290

	A	C
2kg	1602	1602
4kg	788	788

	A	B	C
10kg	1851	568	383
20kg	973	263	177
30kg	671	162	109

	A	B	C
10kg	343	504	1784
20kg	136	199	885
30kg	67	98	552

	A	C
3kg	1849	1849
5kg	1086	1086
8kg	656	656

- ※ 导轨寿命10,000 km时滑块上面中心至搬运重心的距离。
- ※ 计算寿命时的行程为600 mm。

### 高加减速时的有效行程和最高速度

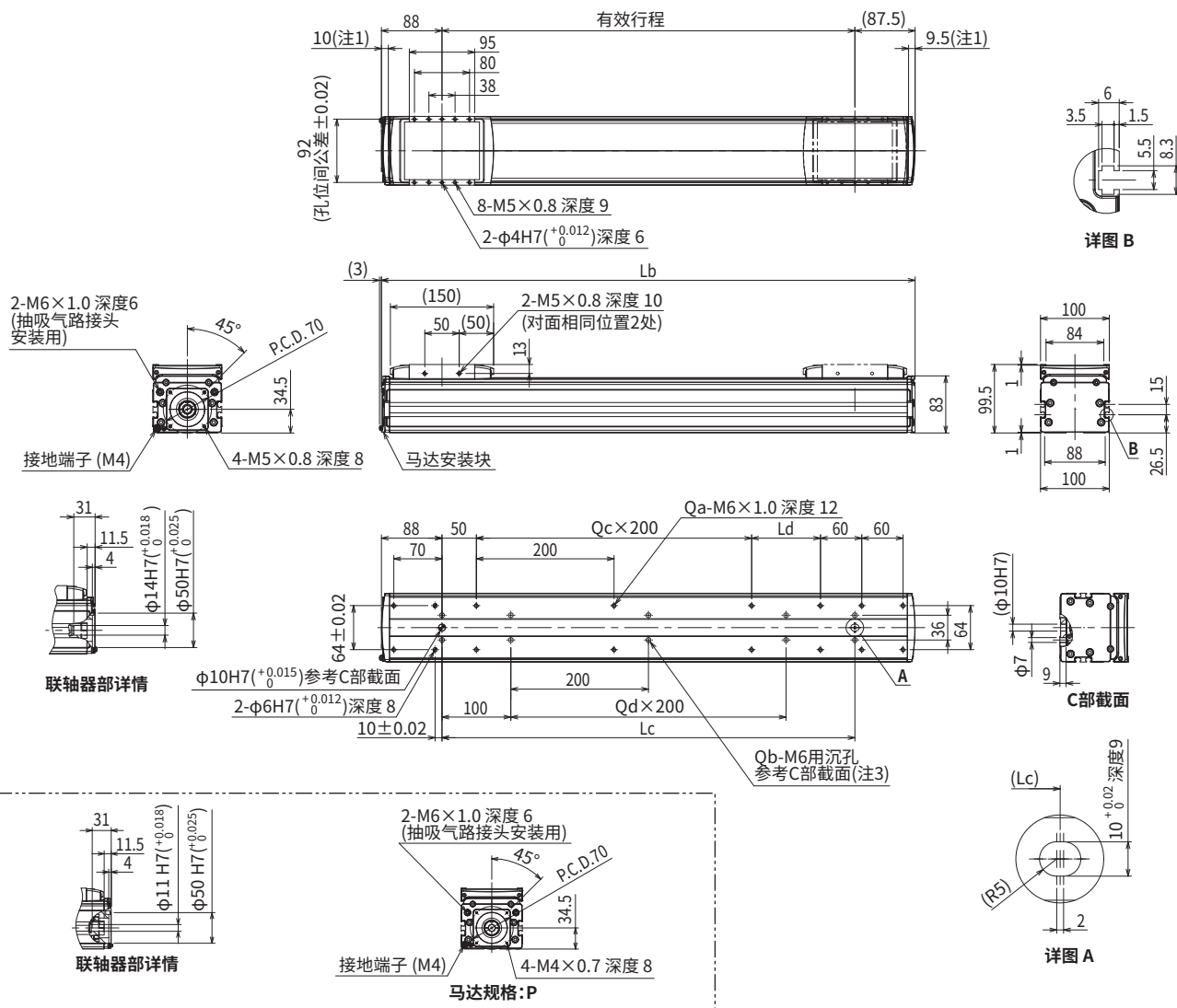
有效行程	最高速度 (mm/sec)										
	100	150	200	250	300	350	400	450	500	550	600
导程30	1800										
导程20	1200										
导程10	600										
导程5	300										

- ※ 使用高加减速规格时,不能使用弯折单元。
- ※ 高加减速规格请在100~650(50 mm间距)之间使用。
- ※ 没有设定危险速度。在可选行程下可以设定为最高速度。
- 移动距离短时,受动作条件的影响,有时可能无法达到最高速度。
- ※ 加速度/减速度、惯性力矩请参阅P.124。



▶ 在本公司会员网站上可轻松进行周期时间模拟、寿命计算。详情请确认P.16。

LGXS10



注1. 从两端到机械限位器限停的位置。  
 注2. 用安装沉孔(C部截面)向主机安装时应使用杆长为<<20 mm以上>>的内六角螺栓<M6×1.0>。  
 用安装螺孔规格向主机安装时推荐使用杆长为<<台架厚度+10 mm以下>>的内六角螺栓<M6×1.0>。  
 注3. 用安装沉孔(C部截面)安装主机时,请揭下贴纸后进行固定。  
 注4. 供油用喷嘴(推荐)(详情参阅P.143)

有效行程	100	150	200	250	300	350	400	450	500	550	600	650	700	750	800	850	900	950	1000	1050	1100	1150	1200	1250		
Lb	275.5	325.5	375.5	425.5	475.5	525.5	575.5	625.5	675.5	725.5	775.5	825.5	875.5	925.5	975.5	1025.5	1075.5	1125.5	1175.5	1225.5	1275.5	1325.5	1375.5	1425.5		
Lc	100	150	200	250	300	350	400	450	500	550	600	650	700	750	800	850	900	950	1000	1050	1100	1150	1200	1250		
Ld	0	50	100	150	200	50	100	150	200	50	100	150	200	50	100	150	200	50	100	150	200	50	100	150		
Qa	8	10	10	10	10	12	12	12	12	14	14	14	14	16	16	16	16	18	18	18	18	20	20	20		
Qb	4	6	6	6	6	8	8	8	8	10	10	10	10	12	12	12	14	14	14	14	14	16	16	16		
Qc	0	0	0	0	0	1	1	1	1	2	2	2	2	3	3	3	3	4	4	4	4	5	5	5		
Qd	0	0	0	0	0	1	1	1	1	2	2	2	2	3	3	3	3	4	4	4	4	5	5	5		
主机重量(kg)	4.6	5.1	5.6	6.1	6.6	7.1	7.6	8.1	8.6	9.1	9.6	10.1	10.6	11.1	11.6	12.1	12.6	13.1	13.6	14.1	14.6	15.1	15.6	16.1		
最高速度 (mm/sec)	导程30											1530	1350	1170	990	900	810	720	630	540	450					
	导程20											1020	900	780	660	600	540	480	420	360	300					
	导程10											510	450	390	330	300	270	240	210	180	150					
	导程5											255	225	195	165	150	135	120	105	90	75					
	速度设定											85%	75%	65%	55%	50%	45%	40%	35%	30%	25%					