

SXYx 2轴

●臂式 ●护线链



订购型号

SXYx - C					RCX222				
机器人主机	电缆	组合	X轴行程	Y轴行程	电缆长度	适用控制器	支持CE标准	输入输出选择1	输入输出选择2
A1			15~105cm	15~65cm	3L:3.5m 5L:5m 10L:10m	RCX222	空白:标准 E:CE规格	N:NPN ^{※1} P:PNP CC:CC-Link DN:DeviceNet™ EN:Ethernet YC:YC-Link ^{※2}	空白:无 N1:OP.DIO24/16 (NPN) ^{※1} P1:OP.DIO24/17 (PNP) EN:Ethernet ^{※3}
A2									
A3									
A4									

※1. CE规格时,不能选择NPN。
 ※2. 仅适用于主轴。有关YC-Link的详情,请参阅P68的说明。
 ※3. 只有输入输出选择1选择CC或DN或PB时,输入输出选择2才可选择EN。

基本规格

	X轴	Y轴
轴组成 ^{※1}	F14H	F14
马达输出 AC	200 W	100 W
重复定位精度 ^{※2}	±0.01 mm	±0.01 mm
驱动方式	滚珠丝杆(C7级)	滚珠丝杆(C7级)
滚珠丝杆导程 ^{※3} (减速比)	20 mm	20 mm
最高速度 ^{※4}	1200 mm/sec	1200 mm/sec
动作范围	150~1050 mm	150~650 mm
机器人电缆长度	标准:3.5m 选配:5m、10m	

※1. 框架加工(安装孔、攻丝孔)与单轴机器人不同,请务必加以注意。
 ※2. 单方向的重复定位精度。
 ※3. 也可提供产品手册未刊载的导程。详情请咨询本公司。
 ※4. X轴行程超过750mm时,根据动作区域不同,可能会出现滚珠丝杆共振的情况(危险速度)。此时,应参考图纸下方的表中所示的最高速度,通过参数或程序下调速度。

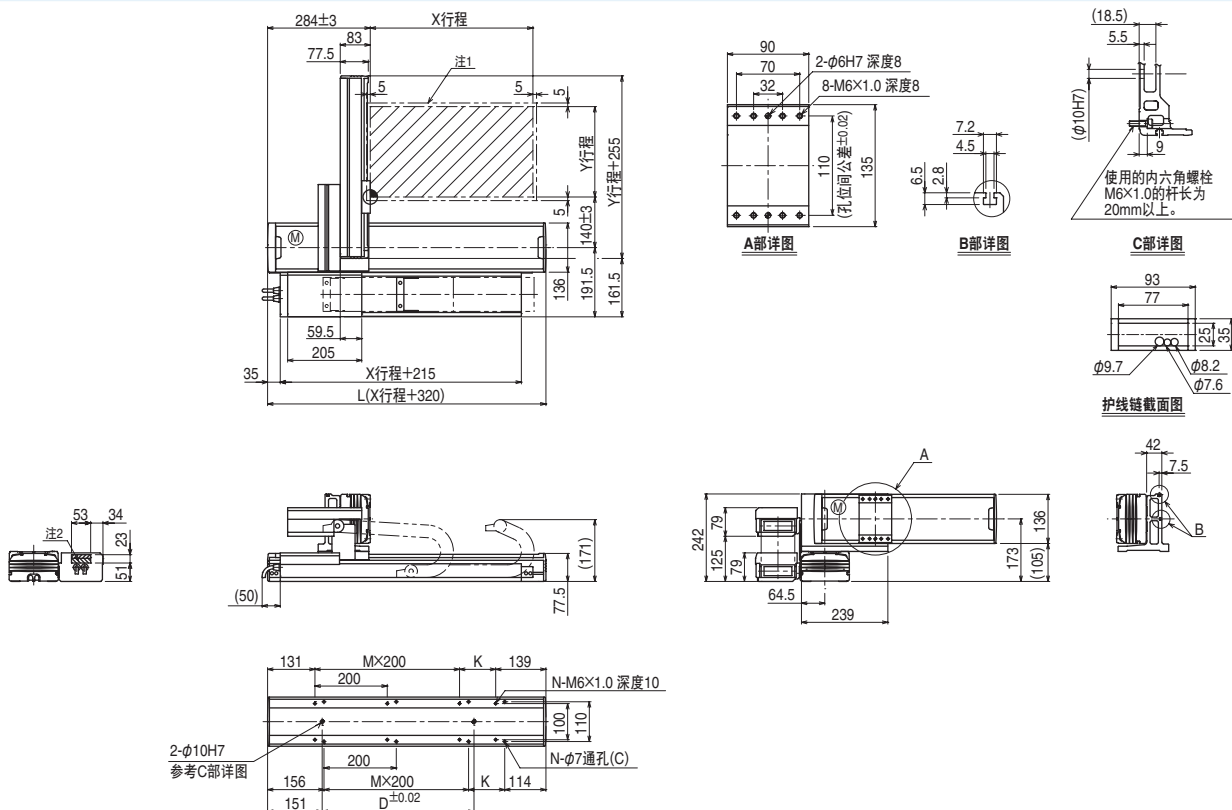
最大可搬运重量 (kg)

Y行程(mm)	XY2轴
150	20
250	17
350	15
450	13
550	11
650	9

适用控制器

控制器	运行方法
RCX222	程序/点位跟踪/ 远程命令/联机指令

SXYx 2轴 A1

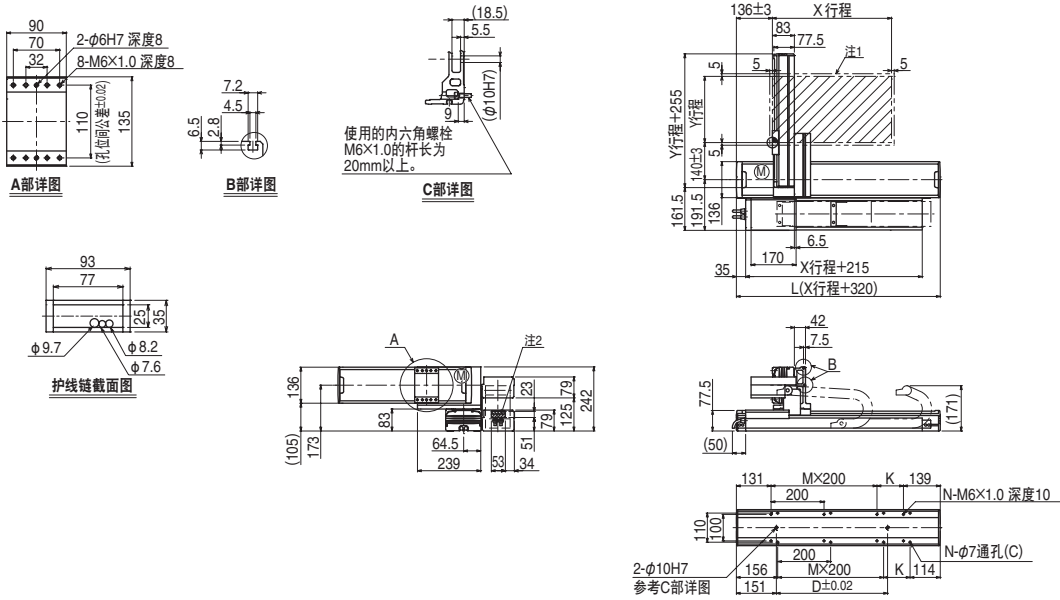


X行程	150	250	350	450	550	650	750	850	950	1050	
L	470	570	670	770	870	970	1070	1170	1270	1370	
K	200	100	200	100	200	100	200	100	200	100	
D	240	240	420	420	600	600	780	960	960	1140	
M	0	1	1	2	2	3	3	4	4	5	
N	4	6	6	8	8	10	10	12	12	14	
Y行程	150	250	350	450	550	650					
各行程最高速度 ^{※3} (mm/sec)	X轴	1200					960	780	600	540	
	速度设定	—					80%	65%	50%	45%	

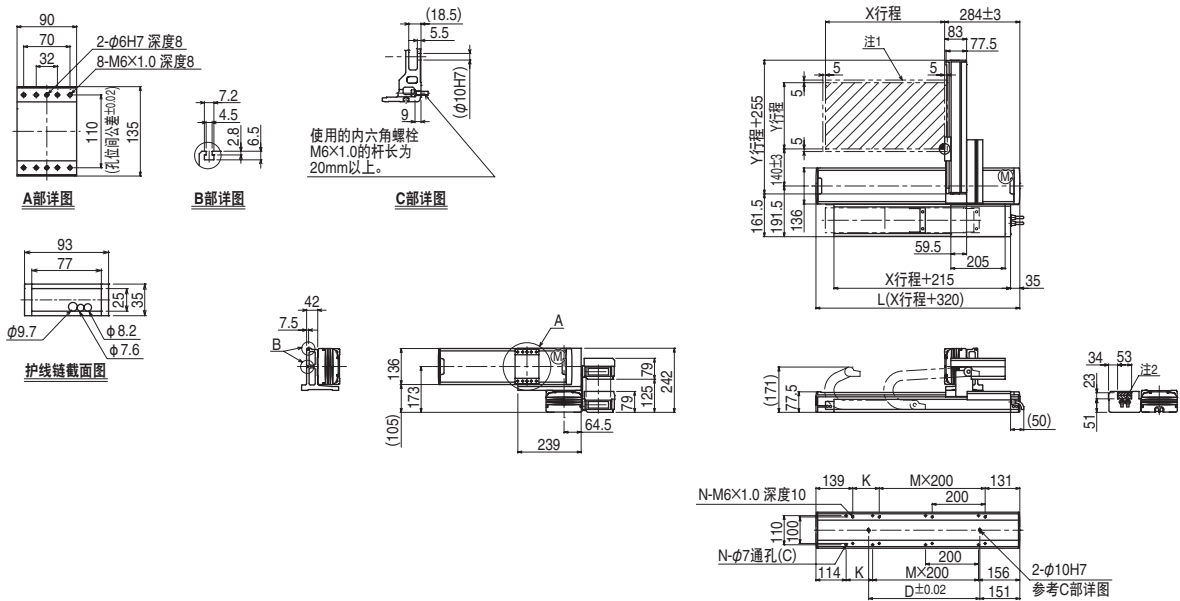
注1. 原点复位时的移动范围以及被限位器限停的位置。
 注2. 斜线部分位置表示用户用的电缆取出口。

注3. X轴行程超过750mm时,根据动作区域不同,可能会出现滚珠丝杆共振的情况(危险速度)。此时,应参考左表中所示的最高速度,通过参数或程序下调速度。

SXYx 2轴 A2



SXYx 2轴 A3



SXYx 2轴 A4

