

SXYx 3轴/ZS

- 臂式
- 护线链
- Z轴上下型



订购型号

SXYx - C					15	
机器人主机	电缆	组合	X轴	Y轴	ZR轴	Z轴
A1		15~105cm	15~65cm	ZS12		
A2				ZS6		
A3						
A4						
						电缆长度
						3L:3.5m
						5L:5m
						10L:10m

RCX340-3									
通用控制器 / 控制轴数	安全规格	选配件A (OP.A)	选配件B (OP.B)	选配件C (OP.C)	选配件D (OP.D)	选配件E (OP.E)	绝对数据备份用电池		

请指定控制器的各种设定项目。RCX340 ▶ P.544

RCX240S									
通用控制器	支持CE标准	扩展I/O	网络选项	iVY系统	夹持器	电池			

请指定控制器的各种设定项目。RCX240/RCX240S ▶ P.534

基本规格

	X轴	Y轴	Z轴: ZS12	Z轴: ZS6
轴组成*1	F14H	F14		
马达输出 AC	200 W	100 W	60 W	
重复定位精度*2	±0.01 mm	±0.01 mm	±0.02 mm	
驱动方式	滚珠丝杆(C7级)	滚珠丝杆(C7级)	滚珠丝杆(C10级)	
滚珠丝杆导程*3 (减速比)	20 mm	20 mm	12 mm	6 mm
最高速度*4	1200 mm/sec	1200 mm/sec	1000 mm/sec	500 mm/sec
动作范围	150~1050 mm	150~650 mm	150 mm	
机器人电缆长度	标准:3.5m 选配:5m、10m			

- *1. 框架加工(安装孔、攻丝孔)与单轴机器人不同,请务必加以注意。
- *2. 单方向的重复定位精度。
- *3. 也可提供产品手册未刊载的导程。详情请咨询本公司。
- *4. X轴行程超过750mm时,根据动作区域不同,可能会出现滚珠丝杆共振的情况(危险速度)。此时,应参考图纸下方的表中所示的最高速度,通过参数或程序下调速度。

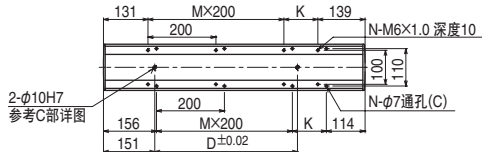
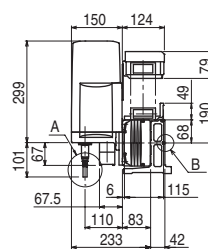
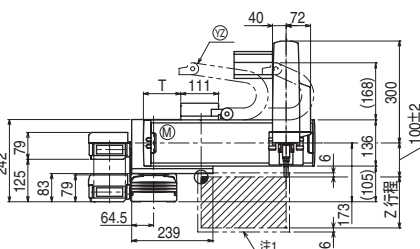
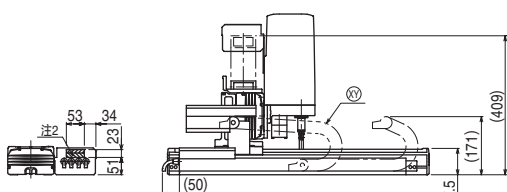
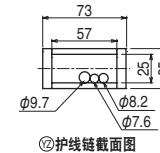
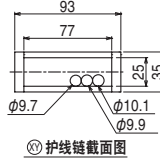
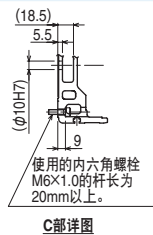
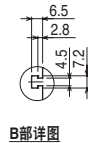
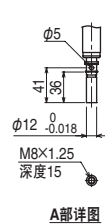
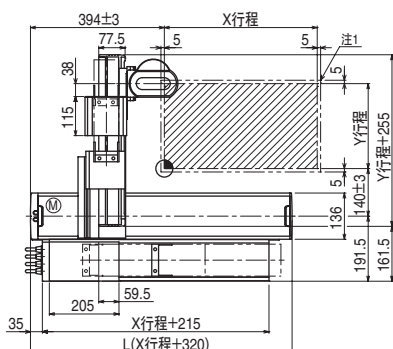
最大可搬运重量 (kg)

Y行程(mm)	ZS12	ZS6
150~650	3	5

适用控制器

控制器	运行方法
RCX340	程序/点位跟踪/远程命令/联机指令
RCX240S	

SXYx 3轴/ZS A1



X行程	150	250	350	450	550	650	750	850	950	1050
	L	470	570	670	770	870	970	1070	1170	1270
K	200	100	200	100	200	100	200	100	200	100
D	240	240	420	420	600	600	780	960	960	1140
M	0	1	1	2	2	3	3	4	4	5
N	4	6	6	8	8	10	10	12	12	14
Y行程	150	250	350	450	550	650				
T	55	110	165	215	270	325				
Z行程	150									

注1. 原点复位时的移动范围以及被限位器限停的位置。
注2. 斜线部分位置表示用户用的电缆取出口。

注3. X轴行程超过750mm时,根据动作区域不同,可能会出现滚珠丝杆共振的情况(危险速度)。此时,应参考左表中所示的最高速度,通过参数或程序下调速度。