

SXYx 4轴/ZRF



●臂式 ●护线链 ●Z轴基座固定:滑台移动型(100W)+R轴

订购型号

SXYx - C			ZRF		
机器人主机	电缆	组合	X轴	Y轴	Z轴
A1		15~	15~	15~	15~35cm
A2		105cm	65cm		
A3					
A4					
					电缆长度
					3L:3.5m
					5L:5m
					10L:10m

RCX340-4							
通用控制器 / 控制轴数	安全规格	选配件A (OP.A)	选配件B (OP.B)	选配件C (OP.C)	选配件D (OP.D)	选配件E (OP.E)	绝对数据 备用电池

RCX240S						
通用控制器	支持CE标准	扩展I/O	网络选项	iVY系统	夹持器	电池

请指定控制器的各种设定项目。RCX340 ▶ P.544

请指定控制器的各种设定项目。RCX240/RCX240S ▶ P.534

基本规格

	X轴	Y轴	Z轴	R轴
轴组成*1	F14H	F14	F10-BK	R5
马达输出 AC	200 W	100 W	100 W	50 W
重复定位精度*2	±0.01 mm	±0.01 mm	±0.01 mm	±0.0083°
驱动方式	滚珠丝杆(C7级)	滚珠丝杆(C7级)	滚珠丝杆(C7级)	谐波齿轮
滚珠丝杆导程*3 (减速比)	20 mm	20 mm	10 mm	(1/50)
最高速度*4	1200 mm/sec	1200 mm/sec	600 mm/sec	360°/sec
动作范围	150~1050 mm	150~650 mm	150~350 mm	360°
机器人电缆长度	标准:3.5m 选配:5m、10m			

- *1. 框架加工(安装孔、攻丝孔)与单轴机器人不同,请务必加以注意。
- *2. 单方向的重复定位精度。
- *3. 也可提供产品手册未刊载的导程。详情请咨询本公司。
- *4. X轴行程超过750mm时,根据动作区域不同,可能会出现滚珠丝杆共振的情况(危险速度)。此时,应参考图纸下方的表中所示的最高速度,通过参数或程序下调速度。

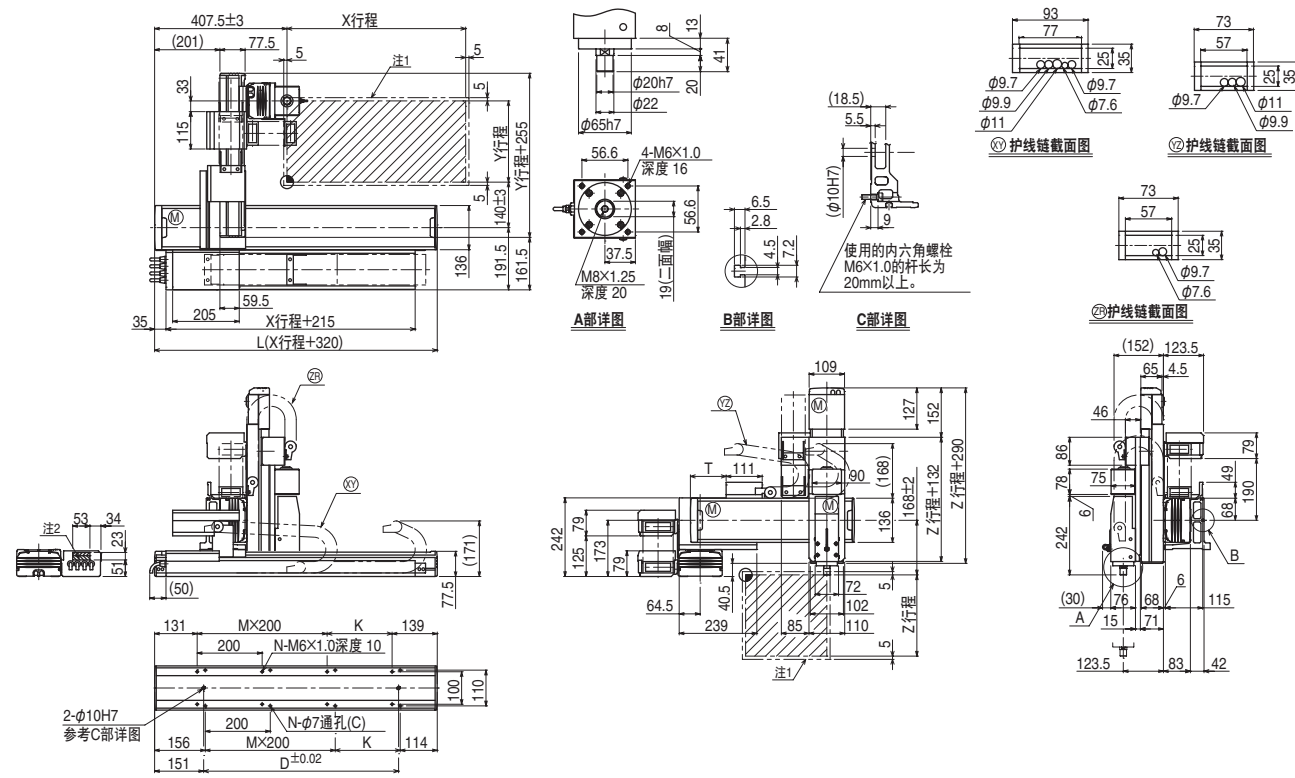
最大可搬运重量 (kg)

Y行程(mm)	Z行程(mm)		
	150	250	350
150	6	6	6
250	6	5	4
350	4	3	2
450	3	2	1
550	2	1	—
650	1	—	—

适用控制器

控制器	运行方法
RCX340	程序/点位跟踪/
RCX240S	远程命令/联机指令

SXYx 4轴/ZRF A1



X行程	150	250	350	450	550	650	750	850	950	1050	
	L	470	570	670	770	870	970	1070	1170	1270	1370
K	200	100	200	100	200	100	200	100	200	100	
D	240	240	420	420	600	600	780	960	960	1140	
M	0	1	1	2	2	3	3	4	4	5	
N	4	6	6	8	8	10	10	12	12	14	
Y行程	150	250	350	450	550	650					
T	55	110	165	220	275	330					
Z行程	150	250	350								
各行程最高速度*3 (mm/sec)	X轴	1200					960	780	600	540	
	速度设定	—					80%	65%	50%	45%	

注1. 原点复位时的移动范围以及被限位器限位的位置。
注2. 斜线部分位置表示用户用的电缆取出口。

注3. X轴行程超过750mm时,根据动作区域不同,可能会出现滚珠丝杆共振的情况(危险速度)。此时,应参考左表中所示的最高速度,通过参数或程序下调速度。