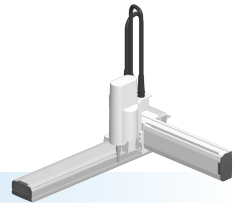


SXYx 4轴/ZRS

- 臂式
- 自立电缆
- 轴上下式ZR轴一体型



订购型号

SXYx - S					15	
机器人主机	电缆	组合	X轴	Y轴	ZR轴	Z轴
	A1 A2 A3 A4		15~85cm	15~65cm	ZRS12 ZRS6	
						电缆长度 3L: 3.5m 5L: 5m 10L: 10m

RCX340-4						
通用控制器 / 控制轴数	安全规格	选配件A (OP.A)	选配件B (OP.B)	选配件C (OP.C)	选配件D (OP.D)	选配件E (OP.E)
请指定控制器的各种设定项目。RCX340 ▶ P.544						

RCX240S						
通用控制器	支持CE标准	扩展I/O	网络选项	IVY系统	夹持器	电池
请指定控制器的各种设定项目。RCX240/RCX240S ▶ P.534						

基本规格

	X轴	Y轴	Z轴: ZRS12	Z轴: ZRS6	R轴
轴组成 ^{※1}	F14H	F14	—	—	—
马达输出 AC	200 W	100 W	60 W	100 W	—
重复定位精度 ^{※2}	±0.01 mm	±0.01 mm	±0.02 mm	±0.005 °	—
驱动方式	滚珠丝杆(C7级)	滚珠丝杆(C7级)	滚珠丝杆(C10级)	谐波齿轮	—
滚珠丝杆导程 ^{※3} (减速比)	20 mm	20 mm	12 mm	6 mm	(1/5)
最高速度 ^{※4}	1200 mm/sec	1200 mm/sec	1000 mm/sec	500 mm/sec	1020 °/sec
动作范围	150~850 mm	150~650 mm	150 mm	150 mm	360 °
机器人电缆长度	标准: 3.5m 选配: 5m、10m				

- ※1. 框架加工(安装孔、攻丝孔)与单轴机器人不同, 请务必加以注意。
- ※2. 单方向的重复定位精度。
- ※3. 也可提供产品手册未刊载的导程。详情请咨询本公司。
- ※4. X轴行程超过750mm时, 根据动作区域不同, 可能会出现滚珠丝杆共振的情况(危险速度)。此时, 应参考图纸下方的表中所示的最高速度, 通过参数或程序下调速度。

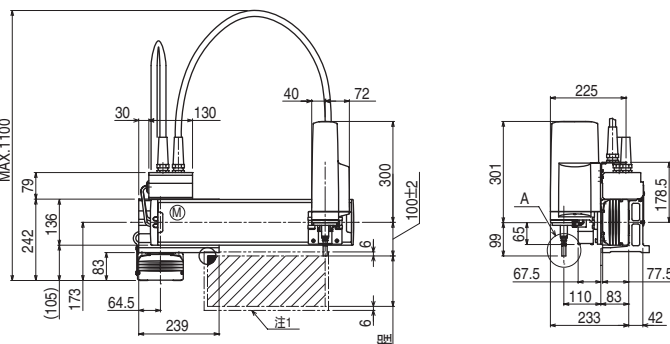
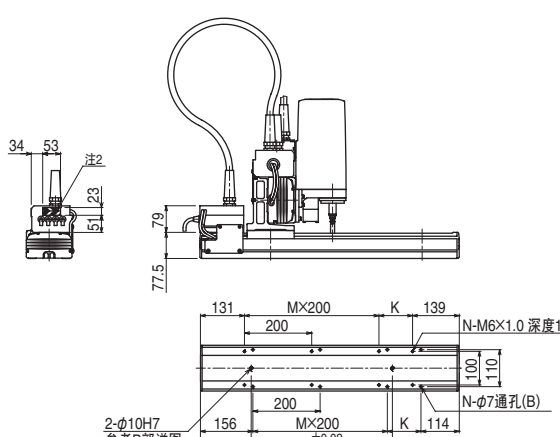
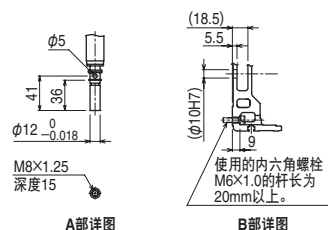
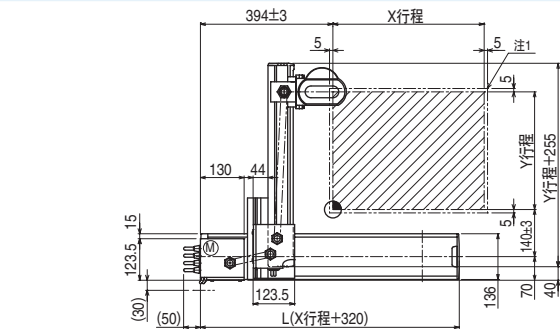
最大可搬运重量 (kg)

Y行程(mm)	ZRS12	ZRS6
150	3	5
250	3	5
350	3	5
450	3	5
550	3	5
650	3	4

适用控制器

控制器	运行方法
RCX340	程序/点位跟踪/
RCX240S	远程命令/联机指令

SXYx 4轴/ZRS A1



X行程	150	250	350	450	550	650	750	850
L	470	570	670	770	870	970	1070	1170
K	200	100	200	100	200	100	200	100
D	240	240	420	420	600	600	780	960
M	0	1	1	2	2	3	3	4
N	4	6	6	8	8	10	10	12
Y行程	150	250	350	450	550	650		
Z行程	150							
各行程最高速度 ^{※3} (mm/sec)	X轴		1200			960	780	
	速度设定		—			80%	65%	

- 注1. 原点复位时的移动范围以及被限位器限停的位置。
- 注2. 斜线部分位置表示用户用的电缆取出口。
- 注3. X轴行程超过750mm时, 根据动作区域不同, 可能会出现滚珠丝杆共振的情况(危险速度)。此时, 应参考左表中所示的最高速度, 通过参数或程序下调速度。

- 垂直多关节机器人 YA
- 高性能速换块 LCM100
- 小型单轴机器人 TRANSERVO
- 单轴机器人 FLIP-X
- 柔性单轴机器人 PHASER
- 垂直机器人 XY-X
- 水平多关节工业机器人 YK-X
- 仿造型机器人 YP-X
- 洁净 CLEAN
- 控制单元 CONTROLLER
- 各种信息 INFORMATION
- 机械臂式 机械臂式
- 支撑龙门式 支撑龙门式
- 移动臂式 移动臂式
- 拾样式 拾样式
- XZ式 XZ式