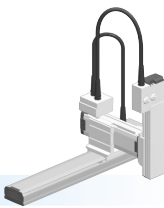


SXYx 3轴/ZFH



- 移动臂式
- 自立电缆
- Z轴滑台固定:基座移动型(200W)

订购型号

SXYx - S				ZFH		
机器人主机	电缆	组合	X轴 ¹⁾	Y轴 ¹⁾	ZR轴	Z轴
	M1 M3		15~85cm	15~35cm		15~35cm
						电缆长度
						3L: 3.5m 5L: 5m 10L: 10m

RCX340-3						
适用控制器 / 控制轴数	安全规格	选配件A (OP.A)	选配件B (OP.B)	选配件C (OP.C)	选配件D (OP.D)	选配件E (OP.E)
						绝对位置 备用电池

RCX240S	R					
适用控制器	支持CE标准	再生装置	扩展I/O	网络选项	IVY系统	夹持器
						电池

※1. X行程和Y行程合计不应超过1000mm。

基本规格

	X轴	Y轴	Z轴
轴组成 ^{※1}	F14H	F14	相当于F10-BK 导轨加强型
马达输出 AC	200 W	100 W	200 W
重复定位精度 ^{※2}	±0.01 mm	±0.01 mm	±0.01 mm
驱动方式	滚珠丝杆(C7级)	滚珠丝杆(C7级)	滚珠丝杆(C7级)
滚珠丝杆导程 ^{※3} (减速比)	20 mm	20 mm	10 mm
最高速度 ^{※4}	1200 mm/sec	1200 mm/sec	600 mm/sec
动作范围	150~850 mm	150~350 mm	150~350 mm
机器人电缆长度	标准: 3.5m 选配: 5m, 10m		

- ※1. 框架加工(安装孔、攻丝孔)与单轴机器人不同,请务必加以注意。
- ※2. 单方向的重复定位精度。
- ※3. 也可提供产品手册未刊载的导程。详情请咨询本公司。
- ※4. X轴行程超过750mm时,根据动作区域不同,可能会出现滚珠丝杆共振的情况(危险速度)。此时,应参考图纸下方的表中所示的最高速度,通过参数或程序下调速度。

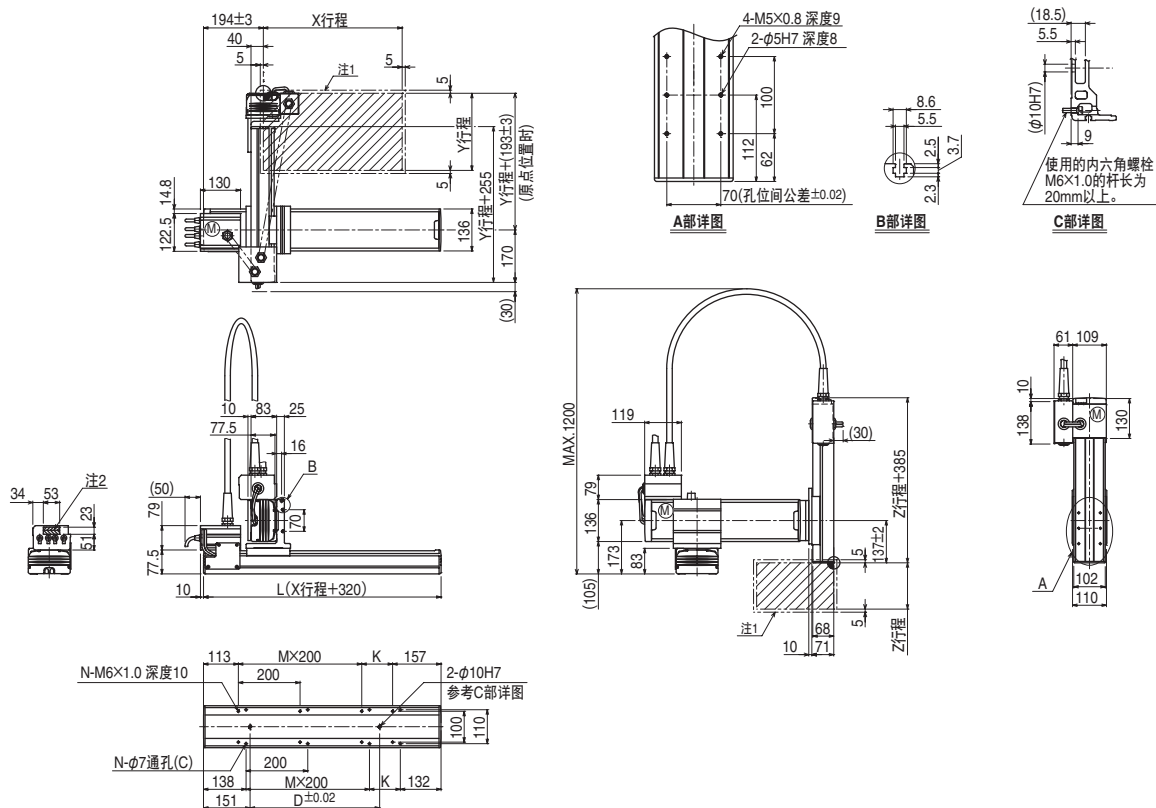
最大可搬运重量 (kg)

Y行程(mm)	Z行程(mm)		
	150	250	350
150	9	8	7
250	8	7	6
350	7	6	5

适用控制器

控制器	运行方法
RCX340 RCX240S-R	程序/点位跟踪/ 远程命令/联机指令

SXYx 3轴/ZFH M1



X行程 ^{注3}	150	250	350	450	550	650	750	850
L	470	570	670	770	870	970	1070	1170
K	200	100	200	100	200	100	200	100
D	240	240	420	420	600	600	780	960
M	0	1	1	2	2	3	3	4
N	4	6	6	8	8	10	10	12
Y行程 ^{注3}	150	250	350					
Z行程	150	250	350					
各行程最高速度 ^{注4} (mm/sec)	X轴	1200			960		780	
	速度设定	—			80%		65%	

- 注1. 原点复位时的移动范围以及被限位器限停的位置。
- 注2. 斜线部分位置表示用户用的电缆取出口。

注3. X行程和Y行程合计不应超过1000mm。

注4. X轴行程超过750mm时,根据动作区域不同,可能会出现滚珠丝杆共振的情况(危险速度)。此时,应参考左表中所示的最高速度,通过参数或程序下调速度。